



&



Transition bas carbone

# Restitution Bilan Carbone 2024

## MyMobility

1

Méthode

# La méthode Bilan Carbone

## Objectifs :

Mesurer les émissions de gaz à effet de serre en suivant les protocoles établis par la profession



## Démarche :

Processus itératif – amélioration continue avec RETEX

## Déroulé :

- Sensibilisation aux enjeux Énergie-Climat
- Définition du périmètre
- Collecte et traitement des données
- Exploitation & présentation des résultats
- Plan d'actions & indicateurs de suivi
- Suivi du plan d'actions

# Le principe fondateur

Nous récoltons et analysons vos données d'activités et les convertissons en « tonnes » de gaz à effet de serre émises

**DONNÉES  
D'ACTIVITÉ**

**1000 litres de  
Gazole**

(Données physiques  
ou monétaires)



**FACTEURS  
D'ÉMISSIONS**

**1 litre émet 2,9kg  
de CO2e**

(1kg pour le produire  
et 1,9kg lors de sa  
combustion)



**ÉMISSIONS DE  
L'ACTIVITÉ**

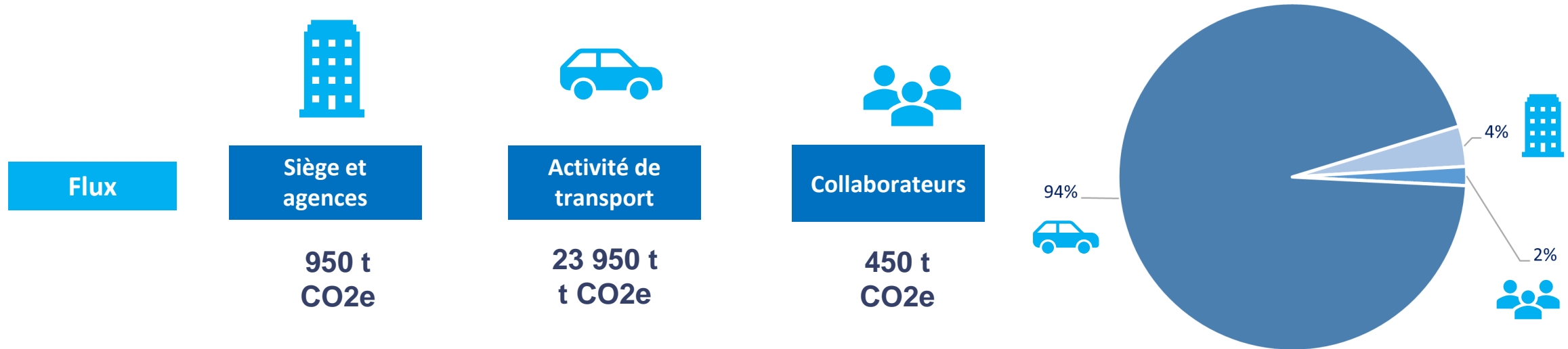
**2,9 tonnes de  
CO2e**



# 2

## **Le Bilan carbone BEGES**

# Résultats BEGES : 25 350 t CO2e

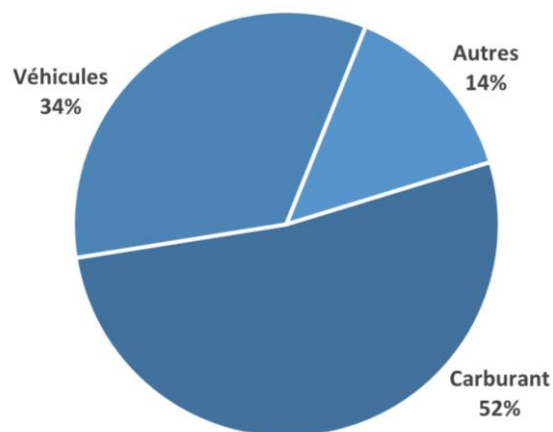


NB : Les émissions s'élevaient à 26 890 t CO2e en 2023, soit une baisse de 6% entre 2023 et 2024

# Scope et types de GES

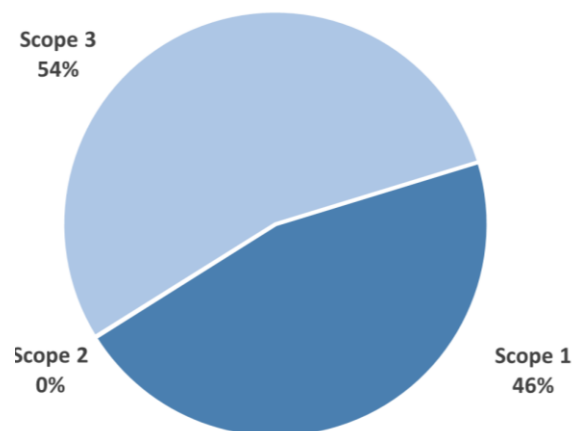
L'empreinte carbone 2024 de MyMobility s'élève à environ **25 350 tonnes d'équivalent CO2** contre 26 980t en 2023, soit une baisse de 6,9% sur 1 an

## Répartition par postes d'émission



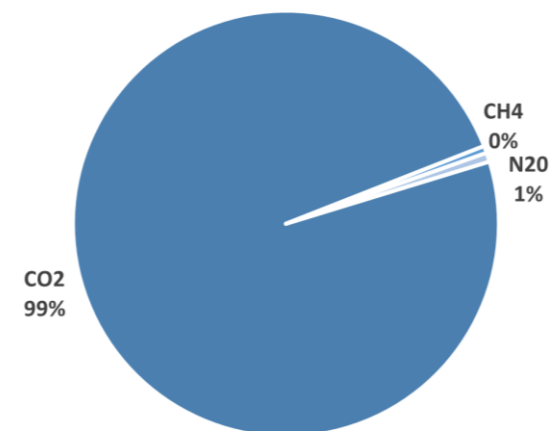
Le **carburant et la fabrication** des véhicules utilisés pour l'activité sont les premiers postes d'émissions. Nous retrouvons dans le poste « autres » les déplacements domicile-travail, les bâtiments, les achats, l'entretien, les réparations...

## Répartition par scope



Le **Scope 1** correspond au carburant utilisé par les véhicules. Le **Scope 2** à l'électricité. Quant au **Scope 3**, il contient notamment les achats, les bâtiments et la fabrication des véhicules et les carburant de l'activité « location ».

## Répartition par GES



Les émissions proviennent très majoritairement de la combustion directe ou indirecte **d'énergies fossiles**.

3

Trajectoire SBTI



# 2024 versus engagement SBTi

|              | 2024            |        | Ecart  |      |
|--------------|-----------------|--------|--------|------|
|              | Engagement SBTi | Réel   | Valeur | %    |
| Scope 1 et 2 | 9 107           | 9 432  | 325    | 4%   |
| Scope 3      | 8 368           | 6 982  | -1 386 | -17% |
| TOTAL        | 17 475          | 16 414 | -1 061 | -6%  |

**En 2024, MyMobility est en avance sur la trajectoire validée par SBTi.**

Attention, cette avance globale masque deux dynamiques différentes :

- Un retard sur le scope 1 & 2 (le carburant continue d'augmenter sur TAD et Scolaire)
- Une avance sur le scope 3 (l'activité location est en nette baisse)

**Les engagements SBTi imposent des résultats par scope qui ne peuvent pas se compenser.**

**Les efforts de décarbonation de l'activité doivent s'accélérer sur le scope 1&2 pour rattraper la trajectoire SBTi.**

# 4

## Annexes

# Evolution émissions de GES calculées selon la méthode BEGES 2024/2023

| Catégories d'émissions                                 | Numéros           | Postes d'émissions   | 2023   | 2024          | Ecart         |               |
|--|-------------------|--|--------|---------------|---------------|---------------|
|  |                   |  |        |               | En t CO2e     | En %          |
| 1. Emissions directes de GES                           | 1.1               | Emissions directes des sources fixes de combustion           | 71     | 98            | 27            | 38%           |
|  | 1.2               | Emissions directes des sources mobiles de combustion         | 11 251 | 11 510        | 260           | 2%            |
|  | 1.3               | Emissions directes des procédés hors énergie                 | 0      | 0             | 0             |               |
|  | 1.4               | Emissions directes fugitives                                 | 0      | 0             | 0             |               |
|  | 1.5               | Emissions issues de la biomasse (sols et forêts)             | 0      | 0             | 0             |               |
|  | <b>Sous total</b> |  |        | <b>11 322</b> | <b>11 608</b> | <b>287</b>    |
| 2. Emissions indirectes                                | 2.1               | Emissions indirectes liées à la consommation d'électricité   | 13     | 12            | -1            | -10%          |
|  | 2.2               | Emissions indirectes liées à la consommation d'énergie autre | 0      | 0             | 0             |               |
|  | <b>Sous total</b> |  |        | <b>13</b>     | <b>12</b>     | <b>-1</b>     |
| 3. Emissions indirectes associées au transport         | 3.1               | Transport de marchandise amont                               | 0      | 0             | 0             |               |
|  | 3.2               | Transport de marchandise aval                                | 0      | 0             | 0             |               |
|  | 3.3               | Déplacements domicile travail                                | 206    | 213           | 7             | 4%            |
|  | 3.4               | Transport des visiteurs et des clients                       | 0      | 0             | 0             |               |
|  | 3.5               | Déplacements professionnels                                  | 0      | 0             | 0             |               |
|  | <b>Sous total</b> |  |        | <b>206</b>    | <b>213</b>    | <b>7</b>      |
| 4. Emissions indirectes associées aux produits achetés | 4.1               | <b>Achats de biens</b>                                       | 166    | 173           | 6             | 4%            |
|  | 4.2               | Immobilisations de biens                                     | 8 840  | 8 791         | -50           | -1%           |
|  | 4.3               | Gestion des déchets  | 0      | 0             | 0             |               |
|  | 4.4               | Actifs en leasing amont                                      | 0      | 0             | 0             |               |
|  | 4.5               | <b>Achats de services</b>                                    | 2 384  | 2 840         | 456           | 19%           |
|  | <b>Sous total</b> |  |        | <b>11 390</b> | <b>11 803</b> | <b>413</b>    |
| 5. Emissions indirectes associées aux produits         | 5.1               | Utilisation des produits vendus                              | 0      | 0             | 0             |               |
|  | 5.2               | Actifs en leasing aval                                       | 3 959  | 1 724         | -2 235        | -56%          |
|  | 5.3               | Fin de vie des produits vendus                               | 0      | 0             | 0             |               |
|  | 5.4               | Investissements  | 0      | 0             | 0             |               |
|  | <b>Sous total</b> |  |        | <b>3 959</b>  | <b>1 724</b>  | <b>-2 235</b> |
| 6. Autres émissions                                    | 6.1               | Autres émissions indirectes                                  | 0      | 0             | 0             |               |
|  | <b>Sous total</b> |  |        | <b>0</b>      | <b>0</b>      | <b>0</b>      |

|              |               |               |               |            |
|--------------|---------------|---------------|---------------|------------|
| <b>TOTAL</b> | <b>26 890</b> | <b>25 360</b> | <b>-1 530</b> | <b>-6%</b> |
|--------------|---------------|---------------|---------------|------------|

# Evolution émissions de GES calculées selon le GHG PROTOCOL 2024/2023

| Catégories d'émissions | Numéros                          | Postes d'émissions  | 2023         | 2024         | Ecart         |             |
|------------------------|----------------------------------|---|--------------|--------------|---------------|-------------|
|                        |                                  |   |              |              | En t CO2e     | En %        |
| Scope 1                | 1-1                              | Emissions directes des sources fixes de combustion                  | 71           | 98           | 27            | 38%         |
|                        | 1-2                              | Emissions directes des sources mobiles de combustion                | 9 151        | 9 323        | 172           | 2%          |
|                        | 1-3                              | Emissions directes des procédés                                     | 0            | 0            | 0             |             |
|                        | 1-4                              | Emissions directes fugitives  | 0            | 0            | 0             |             |
|                        | <b>Total Scope 1</b>             |   |              | <b>9 222</b> | <b>9 421</b>  | <b>199</b>  |
| Scope 2                | 2-1                              | Emissions indirectes liées à la consommation d'électricité          | 13           | 12           | -1            | -10%        |
|                        | 2-2                              | Emissions indirectes liées à la consommation de vapeur, chaleur ou  | 0            | 0            | 0             |             |
|                        | <b>Total Scope 2</b>             |   |              | <b>13</b>    | <b>12</b>     | <b>-1</b>   |
| Scope 3                | Emissions du Scope 3 amont       |   |              |              |               |             |
|                        | 3-1                              | Produits et services achetés  | 2 426        | 2 816        | 390           | 16%         |
|                        | 3-2                              | Biens immobilisés   | 0            | 0            | 0             |             |
|                        | 3-3                              | Emissions liées aux combustibles et à l'énergie (non inclus dans le | 2 100        | 2 188        | 88            | 4%          |
|                        | 3-4                              | Transport de marchandise amont et distribution                      | 0            | 0            | 0             |             |
|                        | 3-5                              | Déchets générés   | 0            | 0            | 0             |             |
|                        | 3-6                              | Déplacements professionnels   | 0            | 0            | 0             |             |
|                        | 3-7                              | Déplacements domicile travail                                       | 246          | 255          | 9             | 4%          |
|                        | 3-8                              | Actifs en leasing amont   | 0            | 0            | 0             |             |
|                        |                                  | Autres émissions indirectes amont                                   | 0            | 0            | 0             |             |
|                        | Emissions du Scope 3 aval        |   |              |              | 0             |             |
|                        | 3-9                              | Transport de marchandise aval et distribution                       | 0            | 0            | 0             |             |
|                        | 3-10                             | Transformation des produits vendus                                  | 0            | 0            | 0             |             |
|                        | 3-11                             | Utilisation des produits vendus                                     | 0            | 0            | 0             |             |
|                        | 3-12                             | Fin de vie des produits vendus                                      | 0            | 0            | 0             |             |
| 3-13                   | Actifs en leasing aval           | 3 959   | 1 724        | -2 235       | -56%          |             |
| 3-14                   | Franchises                       | 0   | 0            | 0            |               |             |
| 3-15                   | Investissements                  | 0   | 0            | 0            |               |             |
|                        | Autres émissions indirectes aval | 0   | 0            | 0            |               |             |
| <b>Total Scope 3</b>   |                                  |   | <b>8 731</b> | <b>6 982</b> | <b>-1 748</b> | <b>-20%</b> |

**TOTAL**

**17 966 16 415**

**-1 551 -9%**



&



Transition bas carbone